



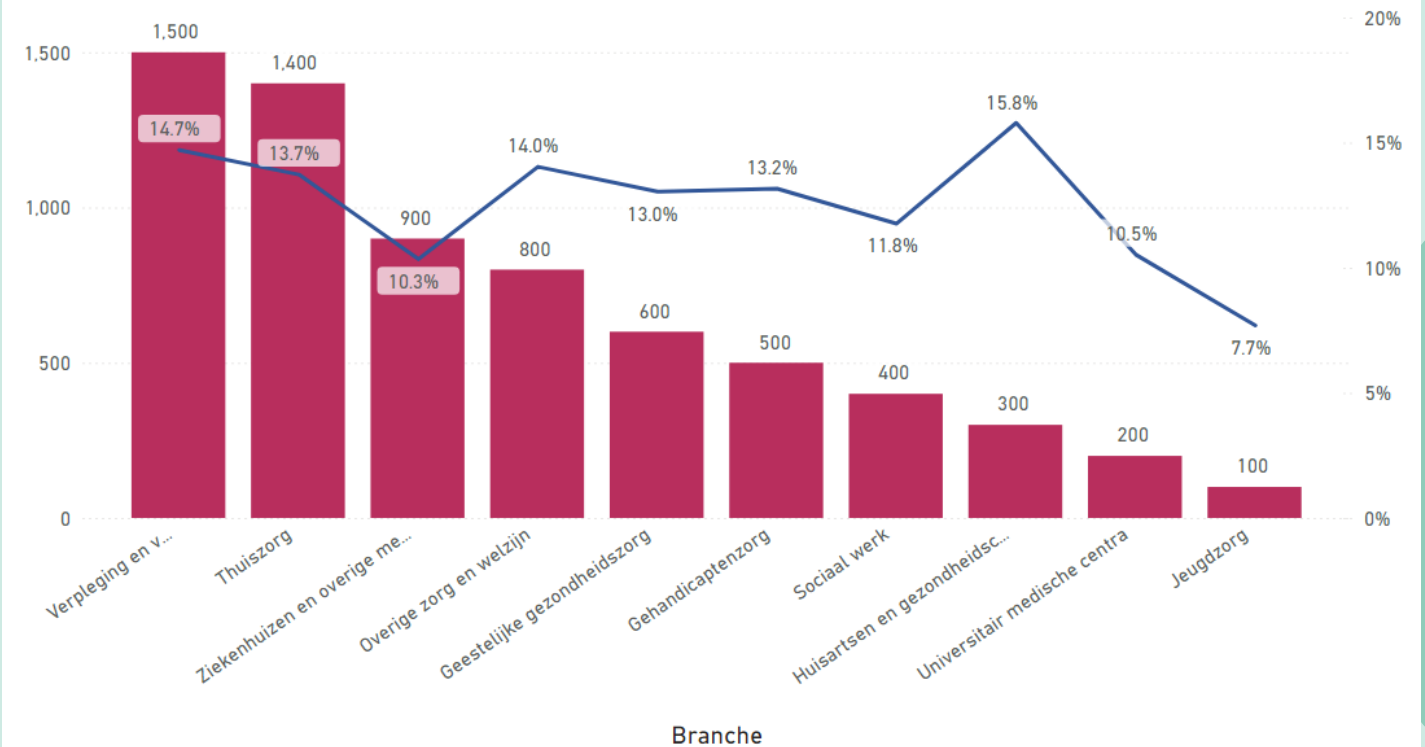
# Hoe 'De Werkwinkel' werkt aan een gezonde arbeidsmarkt



# Urgentie

- Oplopend personeelstekort van 2.600 tot 8.800 (in 2033) medewerkers
- Samenwerking is noodzakelijk
- Concrete acties op de arbeidsmarkt m.b.t. instroom, behoud en anders organiseren van werk zijn vereist om aansluiting met de ontwikkeling van de zorg- en welzijnsvraag te krijgen/ te behouden

Absolute en relatieve personeelstekorten voor alle beroepen Zorgkantoorregio Haaglanden per branche in 2033



# Ambitie

Regionaal samenwerken om de beschikbare capaciteit op de arbeidsmarkt beter te benutten:

Binden, boeien en behouden in de sector,  
waarin we niet meer naar personeel kijken als onderdeel van één zorg-of welzijnsorganisatie, maar als onderdeel van de sector in de regio.

# Regiepunt Haaglanden – “Werkwinkel zorg & welzijn”

**Fysieke plek** waar zorg- en welzijnsorganisaties, gemeenten, UWV, opleiders, loopbaancoaches en andere stakeholders:

- in gesprek gaan met (potentiële) medewerkers en samen werken aan instroom en behoud voor de sector
- Regionale en branche overstijgende projecten ontplooiën m.b.t. instroom, behoud en anders organiseren van werk:
  - o.a. arbeidsmarktcampagne, werven en matchen, traineeships, ...

## **Locatie:**

Leyweg in Den Haag, in de Zorginnovatiehub (verwachte realisatie Q4 2025)

# Zorginnovatiehub

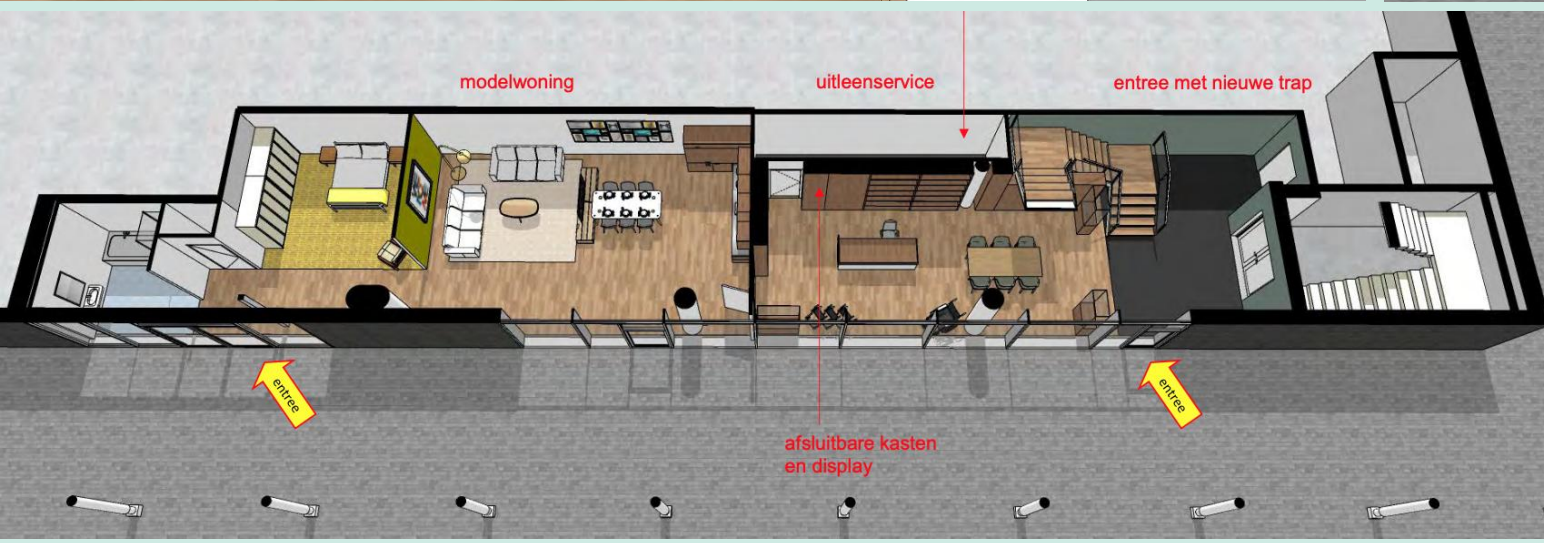
- Internationaal uniek concept: de hele innovatieketen en alle partners onder één dak.
- Een fysieke plek waar zorgtechnologie ontwikkeld, onderzocht, ervaren, onderwezen, ingezet en verspreid kan worden.
- 1500m<sup>2</sup> in Den Haag Zuidwest.



# Onder andere ruimte voor:

- **Werkwinkel zorg & welzijn**
- iZi woning en uitleenservice
- Dokterskamer met “huisarts 2.0”
- Start-up ruimte
- Inloopplek digitale hulp
- Lab/onderzoeksfaciliteiten
- Training, ontmoeting & netwerkruimtes







# Thematiek



**acceptatie &  
bewustwording**



**innovatief zorg &  
sociaal domein**



**infrastructuur**



**samenwerking**



**ondernemerschap**



**arbeidsmarkt &  
onderwijs**



**onderzoek &  
ontwikkeling**

# “Werkwinkel” – Zuid-Holland Noord

## Ontdekde zorg & Welzijn



**Wil je snel gaan,  
ga alleen.  
Wil je ver komen,  
ga samen.**

# Het initiatief

- Regionale samenwerking
- Instroom vergroten (en behoud)
- Oriëntatieprogramma



# Waar begonnen we mee?

- Ambassadeurs
- Belangen
- Draagvlak bij alle partijen
- Lobbyen
- Lange adem

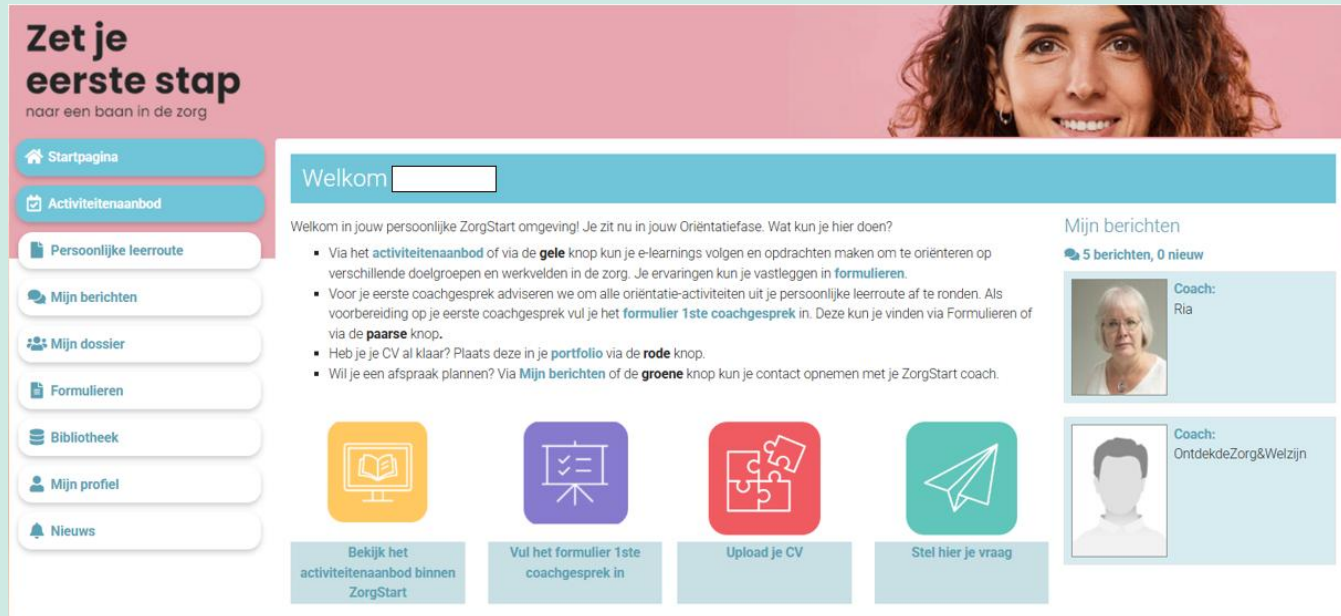
**En toen waren we klaar  
om het tastbaar te maken...**

# De inhoud

1. Werkmethode vaststellen – ZorgStart
2. Rollen bepalen en teams voorbereiden
3. Fysieke locaties zoeken
4. Samenstelling fysieke locaties
5. Communicatie campagne opstarten en uitrollen



# 1. Werkmethode vaststellen



**Zet je eerste stap**  
naar een baan in de zorg

Welkom [naam]

Welkom in jouw persoonlijke ZorgStart omgeving! Je zit nu in jouw Oriëntatiefase. Wat kun je hier doen?

- Via het **activiteitenaanbod** of via de **gele** knop kun je e-learnings volgen en opdrachten maken om te oriënteren op verschillende doelgroepen en werkvelden in de zorg. Je ervaringen kun je vastleggen in **formulieren**.
- Voor je eerste coachgesprek adviseren we om alle oriëntatie-activiteiten uit je persoonlijke leerroute af te ronden. Als voorbereiding op je eerste coachgesprek vul je het **formulier 1ste coachgesprek** in. Deze kun je vinden via Formulieren of via de **paarse** knop.
- Heb je je CV al klaar? Plaats deze in je **portfolio** via de **rode** knop.
- Wil je een afspraak plannen? Via **Mijn berichten** of de **groene** knop kun je contact opnemen met je ZorgStart coach.

**Mijn berichten**  
5 berichten, 0 nieuw

Coach: Ria

Coach: OntdekteZorg&Welzijn

Bekijk het activiteitenaanbod binnen ZorgStart

Vul het formulier 1ste coachgesprek in


Upload je CV

Stel hier je vraag



# De fases van ZorgStart

## ZorgStart in 4 stappen

Fase 1. Aanmelding & Intake 1-2 weken	Fase 2. Oriëntatie 2-6 weken	Fase 3. Loopbaan voorbereiding 2 - 6 weken	Fase 4. Matching naar werk Nazorg tot 6 maanden na plaatsing
<p style="writing-mode: vertical-rl; transform: rotate(180deg);">aanmelding <a href="http://www.zorgstart.nl">www.zorgstart.nl</a></p> <ul style="list-style-type: none"> <li>Informatiefilm</li> <li>Intakeformulier</li> <li>Intakegesprek</li> <li>Persoonlijke leerroute</li> </ul>	<p style="writing-mode: vertical-rl; transform: rotate(180deg);">Portfolio en activiteiten aanbod</p> <ul style="list-style-type: none"> <li>Inhoudelijke e-learnings</li> <li>E-learning werken in de zorg</li> <li>E-learning beroepsprofielen</li> <li>E-Learning VVT</li> <li>E-Learning GHZ</li> <li>E-Learning GGZ</li> <li>E-Learning Revalidatiezorg</li> <li>E-Learning Ziekenhuiszorg</li> <li>E-Learning Jeugdzorg</li> <li>Oprachten</li> <li>Website oriëntatieopdrachten</li> <li>1ste coachgesprek</li> <li>Voortgangsgesprek met coach</li> <li>Overgang naar fase 3</li> </ul>	<p style="writing-mode: vertical-rl; transform: rotate(180deg);">Portfolio, websites, materiaal zorgorganisaties</p> <ul style="list-style-type: none"> <li>Werkgevers</li> <li>E-learning zorgorganisaties</li> <li>Activiteiten van werkgevers</li> <li>Vacatures: banen/ opleidingsmogelijkheden</li> <li>2<sup>e</sup> coachgesprek</li> <li>Verdiepende E-learning</li> <li>Kennissplein gehandicaptenzorg (verdieping)</li> <li>Kennissplein zorg voor Beter (verdieping)</li> <li>3<sup>e</sup> coachgesprek</li> </ul>	<p style="writing-mode: vertical-rl; transform: rotate(180deg);">Eindevaluatie en nazorg</p> <ul style="list-style-type: none"> <li>Mijn ZorgStart Portfolio gereed</li> <li>CV gereed</li> <li>Koppelen coach-werk portfolio</li> <li>Koppelen recruiter portfolio</li> <li>Matchingprocedure werkgevers</li> </ul> 
<b>Persoonlijke ontwikkeling</b>			
	<ul style="list-style-type: none"> <li>Inzicht in je kwaliteiten</li> <li>Reflecteren, jijzelf als middelpunt</li> <li>Van ZorgStart naar Finish</li> </ul>	<ul style="list-style-type: none"> <li>E-learning CV maken</li> <li>E-learning solliciteren</li> <li>Solliciteren en presenteren (o.b.v. coach)</li> </ul>	<ul style="list-style-type: none"> <li>Nazorg: Coachgesprek op aanvraag van deelnemer</li> </ul>
	Start portfolio met persoonlijke leerroute	Mijn ZorgStart portfolio en CV	
Koppeling ZorgStart coach	Coaching, evaluatie en overgang naar fase 3.	Coaching en voorbereiding op sollicitaties	Voorstellen, nazorg en afronding



# E-learnings per sector

## Stap 1: Algemeen Werken in de zorg



Oriëntatie



Werken in de zorg is afwisselend en belangrijk werk. Het gaat om verzorgen, verplegen, ondersteunen en begeleiden van mensen. In alle gevallen gaat het om betekenisvol werk voor anderen. Dit kun je in veel verschillende settings en voor uiteenlopende doelgroepen doen. Deze e-learning geeft je inzicht in de verschillende werkvelden binnen de zorg en de doelgroepen waar je mee kunt werken. Daarnaast krijg je informatie over functies en opleidingsmogelijkheden.

Je hebt je ingeschreven voor deze activiteit

## Stap 1: Beroepsprofielen in de zorg



Oriëntatie



Sommige mensen weten heel goed wat voor soort werkzaamheden ze leuk vinden om te doen of wat juist niet. Maar niet iedereen heeft een concreet beeld van welke functie daar dan wel of juist niet bij past. In deze e-learning willen we je een stap verder helpen in je oriëntatiefase door vier beroepsprofielen uit te lichten. Deze beroepsprofielen helpen jou om richting te geven aan jouw zoektocht naar een passende loopbaan in de zorg. In deze e-learning staan onderstaande beroepsprofielen centraal: Ondersteunen bij wonen, Verzorgen, Verplegen en Begeleiden.

Je hebt je ingeschreven voor deze activiteit

## Stap 1: E-learning Werkveld Eerstelijnszorg

Oriëntatie



Met deze e-learning verdiep je je in het werkveld Eerstelijnszorg. In deze e-learning zijn een aantal oriëntatieopdrachten opgenomen die je helpen om de informatie beter te begrijpen en onthouden. De e-learning sluit af met een samenvatting. Wij verwachten dat je na deze e-learning een goed beeld hebt van hoe het werkveld Eerstelijnszorg in elkaar zit en welke baanmogelijkheden er zijn.

# E-learnings per organisatie

## Stap 3: E-learning Maak kennis met: Activite



Werkgevers



Met deze e-learning verdiep je je in ZorgStart-werkgever Activite. Je leest onder meer over de organisatie, de doelgroep en werkzaamheden én over Activite als werkgever voor toekomstige medewerkers.

Je hebt je ingeschreven voor deze activiteit

## Stap 3: E-learning maak kennis met: DSV Leven



Werkgevers



Met deze e-learning verdiep je je in ZorgStart-werkgever DSV Leven. Je leest onder meer over de organisatie, de doelgroep en werkzaamheden én over DSV Leven als werkgever voor toekomstige medewerkers.

Je hebt je ingeschreven voor deze activiteit

## Stap 3: E-learning Maak kennis met: Gemiva

Werkgevers



Met deze e-learning verdiep je je in ZorgStart-werkgever Gemiva. Je leest onder meer over de organisatie, de doelgroep en werkzaamheden én over Gemiva als werkgever voor toekomstige medewerkers.

## 2. Rollen bepalen en teams voorbereiden

Marente

ActiVite  
Zorg die bij je past

Topaz

HOZO  
Houdt Hielgen gezond

prodeba

Rijn  
Duin

Werkgevers  
Servicepunt

Hecht

transiurialis  
transmuraal netwerk zuid-holland noord

wijdezorg

's Heeren Loo

Gemiva

MONDRIAAN

Hogeschool  
Leiden

mborijn//land

dsv

UWV

Sterk in je werk,  
zorg voor jezelf

ZORGEN  
WELZIJN  
PLEIN.NL

LIBERTAS  
LEIDEN  
vertrouwde zorg  
dichtbij

Zorg en  
Zekerheid  
Beter in jouw buurt

# 3. Fysieke locaties zoeken

## Leiden

Dinsdag t/m vrijdag 10.00 – 16.00

Gangetje 8 Leiden



## Lisse

Donderdag 10.00 – 16.00

Bibliotheek Lisse



## Alphen aan den Rijn

Woensdag 10.00 – 13.00

Bibliotheek Rijn en Veren



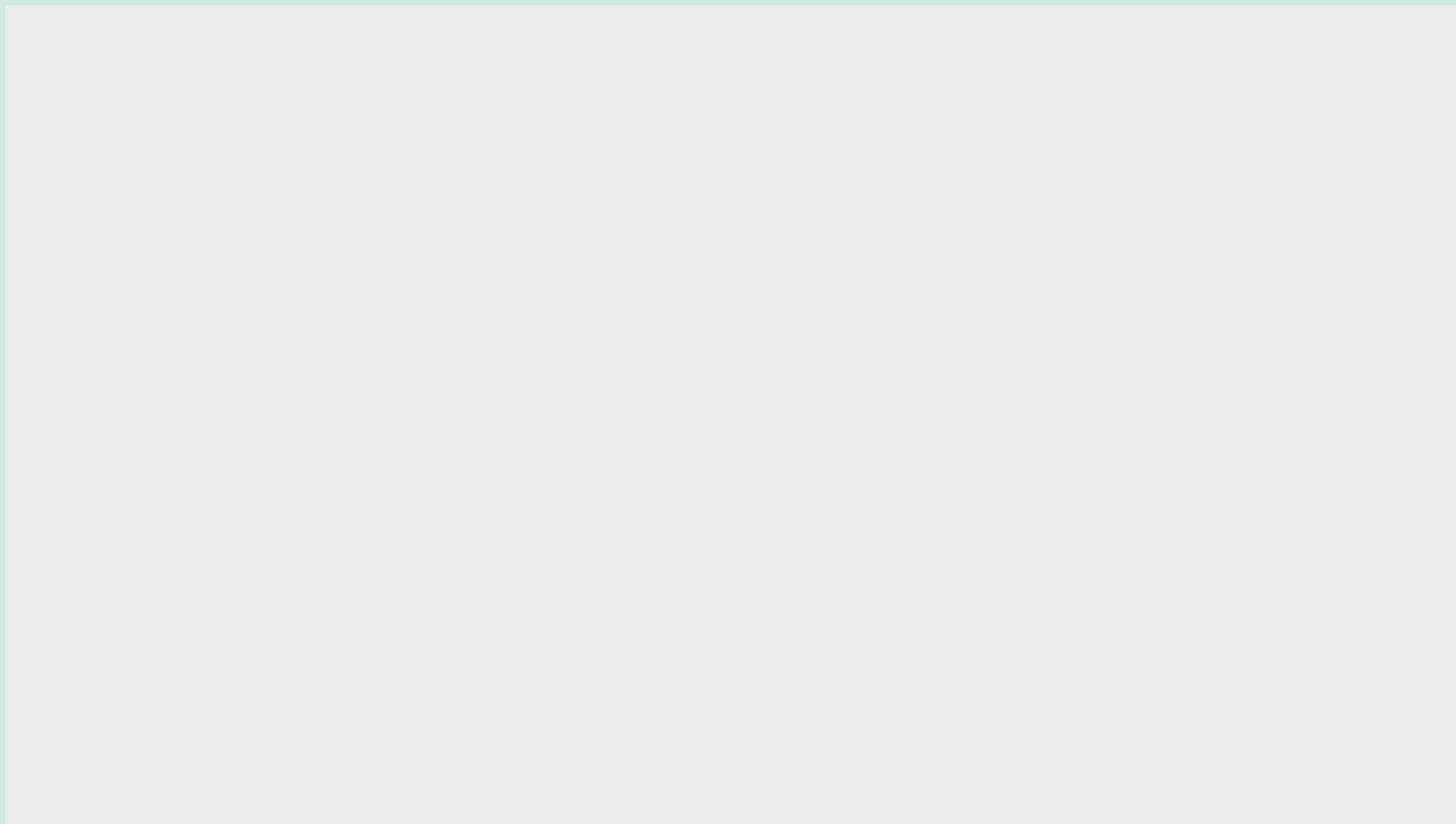
# 4. Samenstelling fysieke locaties

- Loopbaancoach (3 gesprekken)
- Kandidaten
- Vertegenwoordiger van een zorgorganisatie
- Shopcoördinator / matchmaker

# 23 januari: officiële opening in Leiden



# Van start tot eind... een kandidaat



# Twee maanden later...

- 140 aanmeldingen
- 114 starten met oriëntatietraject
- 62 intakegesprekken
- 8 klaar voor matchmaking



**Bedankt voor je aandacht!**

**Wat is er volgens jou nodig om dit concept tot een succes te maken in de regio Haaglanden?**